



EasyAnalytics

- il modulo per la generazione di statistiche di occupazione degli spazi di Ateneo Ateneo -

Powered by EasyStaff

Presentazione

Negli spazi di un Ateneo, di una Facoltà oppure di un Dipartimento Universitario vengono svolte le attività didattiche e vengono pianificati altri eventi accademici.

La generazione di statistiche sull'utilizzo degli spazi a disposizione dell'Ateneo, supportata da un adeguato sistema informatico basato su tecnologia web, è molto utile alle Strutture Didattiche in quanto offre diversi vantaggi tra cui:

- » **gestire l'utilizzo degli spazi** rispetto ad attività didattiche di diversa tipologia e classe;
- » comprendere come **assegnare le aule tra le varie strutture didattiche** sulla base delle prenotazioni storiche assegnate l'anno precedente;
- » **individuare la necessità o meno di nuovi spazi per un normale svolgimento delle attività** valutando la possibilità di fornire in comodato d'uso l'utilizzo di alcuni spazi ad altre strutture.

Nel contesto Universitario, disporre di uno strumento informatico che produca delle statistiche sull'utilizzo degli spazi diventa di fondamentale importanza ai fini dell'ottimizzazione delle risorse e del controllo sulle varie tipologie di evento che occupano le aule.

Infatti generando delle statistiche relative alle sedi dell'Ateneo, sarà possibile calcolare la percentuale di utilizzo delle aule della sede in base al numero di ore di disponibilità e la percentuale di ore svolte sul totale delle ore pianificate per ogni singolo corso di laurea.



La gestione delle statistiche è spesso assegnata alla **responsabilità di strutture e persone diverse**; risulta necessario che lo strumento utilizzato per questa importante attività preveda diversi livelli di competenza nella gestione del sistema e permetta l'inserimento di referenti specifici con il compito di occuparsi del controllo sulle tipologie di evento e del monitoraggio degli spazi.

L'obiettivo che si vuole perseguire è **la generazione di statistiche sull'utilizzo degli spazi** in modo da capire quanto le aule vengono occupate rispetto al potenziale di occupazione, fornendo ai dirigenti una visione complessiva delle ore di utilizzo rispetto alle ore totali di disponibilità delle aule.

EasyAnalytics è un'estensione del modulo EasyRoom della stessa suite EasyRoom.

L'idea di implementare una soluzione come EasyAnalytics deriva dalle **esigenze che con il tempo EasyStaff ha raccolto negli Atenei** con cui ha lavorato, riscontrando i limiti delle soluzioni adottate internamente.



EasyStaff s.r.l. - C.F./P.I. 02466170301

società del Gruppo Zucchetti spa

Via Adriatica, 278 - 33030 Campoformido (UD)

tel: 0371.5945450 - fax: 0371.5945459

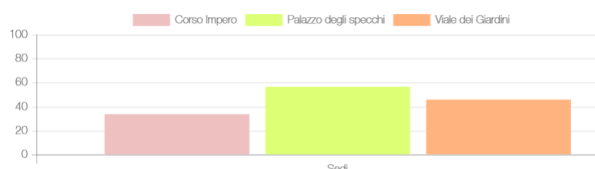
Email: info@easystaff.it - internet: <http://www.easystaff.it>



Principali funzionalità

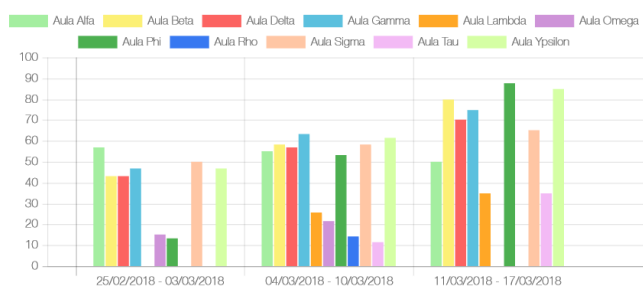
- » Consente di **generare delle statistiche relative alle sedi** attraverso la consultazione della percentuale di utilizzo, calcolata in base al numero di ore utilizzate rispetto alle ore totali di disponibilità delle aule della sede.

Media sedi

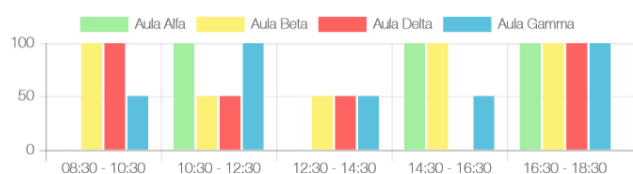


- » Permette di produrre **statistiche dettagliate relative alle aule** delle varie sedi dell'Ateneo, ovvero di calcolare la percentuale di utilizzo delle singole aule e visualizzare i risultati in grafici suddivisi per giorno e per fascia oraria personalizzabile.
- » Permette la **visione di statistiche sulle tipologie di eventi** che occorrono nel range di date e aule selezionati, mostrando il partizionamento delle ore totali occupate in base al tipo di evento.

Percentuale media di utilizzo delle aule per settimana nel range

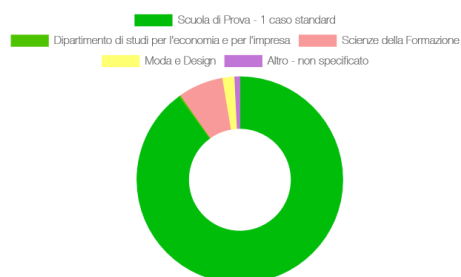


Lunedì



- » Mostra le **ore di occupazione delle sedi in base al raggruppamento**, mostrando il numero di ore di utilizzo delle aule per ogni raggruppamento.

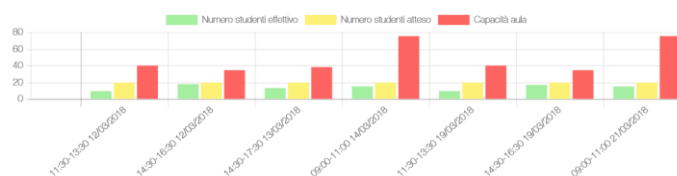
Ore di utilizzo delle sedi per raggruppamento



- » Permette la visualizzazione delle **statistiche inerenti le ore del corso di studio** preso in analisi e svolte nel range di date selezionato, analizzando la percentuale di ore svolte sul totale delle ore pianificate per il corso di laurea e le ore svolte fino alla data odierna.
- » È inoltre possibile produrre delle statistiche relative **a uno specifico insegnamento**, consultando le ore dell'insegnamento svolte ad oggi nel range di date, le aule che occupa e qual è la presenza reale ed attesa media per aula.

Statistiche sulle presenze divise per lezione

Agronomia - [COD: 22222222]



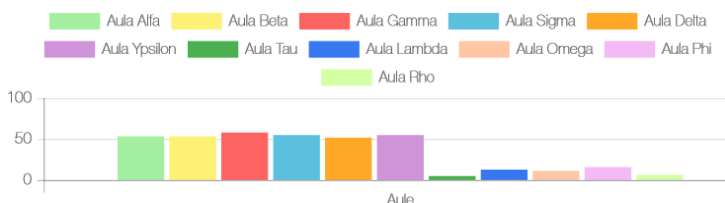
- » Permette la definizione di **statistiche che mostrano la media degli studenti presenti a lezione** nell'intervallo di date selezionato. La media degli studenti previsti è un dato ricavato dal caricamento dei dati in EasyCourse mentre la media degli studenti effettivi è il dato inserito manualmente dai controllori degli spazi direttamente in EasyRoom.
- » Consente la **gestione dei profili di utenza** attraverso l'inserimento dei diversi utenti che possono avere accesso al sistema EasyAnalytics.
- » EasyAnalytics è un sistema accessibile da qualsiasi computer connesso alla rete internet che permette la perfetta **condivisione delle informazioni** tra i diversi referenti di area.



Alcune Schermate

PERCENTUALE MEDIA DELLE AULE RISPETTO ALL'OCCUPAZIONE DELLA PROPRIA SEDE

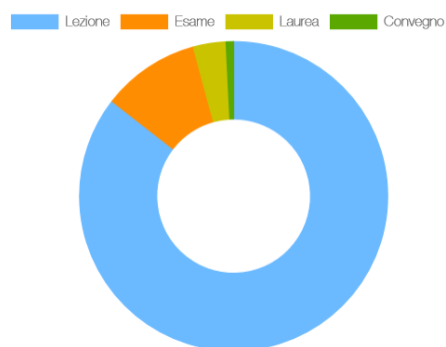
Corso Impero



Questa statistica mostra per ogni sede la percentuale di occupazione media di ogni aula della sede selezionata. Posizionando il cursore del mouse sopra uno degli istogrammi del grafico è possibile visualizzare la percentuale di utilizzo di ogni singola aula.

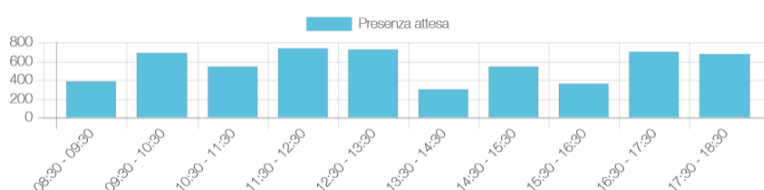
ORE DI UTILIZZO DELLE SEDI PER TIPOLOGIA DI EVENTO

Questa statistica mostra il numero di ore di utilizzo delle sedi in base al raggruppamento di EasyRoom al quale appartengono i singoli eventi. È possibile escludere alcune tipologie dalla statistica cliccando sul nome della tipologia in legenda che automaticamente scomparirà dal grafico a torta. Posizionando il cursore del mouse sopra una delle sezioni del grafico viene visualizzato il numero delle ore di occupazione per ogni tipologia di evento.



NUMERO DI STUDENTI MEDIO NELLA SEDE DIVISO PER FASCE E GIORNI

Giovedì

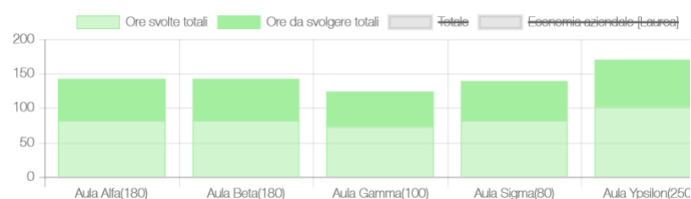


Questo grafico mostra il numero effettivo di studenti presente nella sede selezionata nei diversi giorni della settimana, in base alla fascia oraria.

AULE OCCUPATE DAL CORSO DI LAUREA NEL RANGE DI DATE SELEZIONATE

Questa statistica mostra, per ogni sede e per ogni aula occupata dalle lezioni del corso di laurea, il numero di ore svolte totali e ancora da svolgere nel range di date selezionato.

Corso Impero





ZUCCHETTI
IL SOFTWARE CHE CREA SUCCESSO

EasyStaff s.r.l. - C.F./P.I. 02466170301

società del Gruppo Zucchetti spa

Via Adriatica, 278 - 33030 Campoformido (UD)

tel: 0371.5945450 - fax: 0371.5945459

Email: info@easystaff.it - internet: <http://www.easystaff.it>

