

# EasyRoom

Das Modul der **EasyAcademy**-Suite für die Verwaltung von Veranstaltungsreservierungen in den Räumen und Laboren einer Hochschule

Powered by



**EASYSTAFF**

**ZUCCHETTI GROUP**



# Raumreservierung EasyRoom

Die **gemeinsame Verwaltung der Räume** einer Hochschule, unterstützt durch ein adäquates Computersystem, ist eine grundlegende Aktivität für didaktische Einrichtungen, die verschiedene Vorteile ermöglicht, darunter: Rationale Raumnutzung in Bezug auf unterschiedliche Lehrveranstaltungen je nach Art oder Fach, optimale Raumverteilung zwischen den Fakultäten oder Bereichen auf der Basis der Verteilung im Vorjahr und die Möglichkeit, einige Räume anderen Fakultäten zur unentgeltlichen Nutzung zur Verfügung zu stellen.

Die Raumverwaltung wird normalerweise der Stunden- und Prüfungsplanung untergeordnet, die jede Fakultät selbst nach den zur Verfügung gestellten Räumen erstellt.

In solch einem Kontext wird ein System zur Zentralisierung der Raumverwaltung von großer Bedeutung. Es setzt deshalb ein weitblickendes Management der Ressourcen voraus, wenn dies noch in Programme zur Stunden- und Prüfungsplanung für Fakultäten/Schulen/Fachbereiche einzubinden ist.

Die öffentliche Kommunikation über den Nutzungsstatus der Räume erweist sich als wichtig, um Studierenden und Dozent\*innen darüber zu informieren, wo Lehrveranstaltungen, Konferenzen und andere Aktivitäten abgehalten werden.

Für die Raumverwaltung sind viele verschiedene Büros und Angestellte in demselben Institut verantwortlich: Das hierfür gewählte System soll also auch die Herstellung von verschiedenen Benutzerkonten vorsehen, die unterschiedliche Zugänge zur Bearbeitungen auf dem System haben, sowie von Verwalter\*innen, die die Anfragen aller inneren und äußeren Benutzer\*innen (z.B. Fachangestellte, Dozent\*innen, Studentenvertreter\*innen, Kulturvereine, politische und andere öffentliche Einrichtungen, private Anstalten und Gesellschaften) bearbeiten können.

Das Ziel des Systems ist die Erfassung der Statistik der Raumnutzung, damit man die Stundenplanung eines bestimmten Zeitraums in der Zukunft einsehen oder in den Statistiken nach Art der Aktivität oder nach Gruppierung nachschlagen kann. Solche Statistiken erteilen auch den Hochschulleiter\*innen einen Gesamtüberblick über die Anzahl der von den Dozent\*innen in einem bestimmten Zeitrahmen durchgeführten Stunden zu geben.

Die Implementierung einer Lösung wie **EasyRoom** entstand aus den Bedürfnissen der Hochschulen, die EasyStaff im Laufe der Zeit gesammelt hat, indem die Grenzen der intern eingesetzten Lösungen festgestellt wurden.

Die Lösung EasyRoom ist mit den EasyStaff-Systemen für die automatische Erstellung von den Stundenplänen (EasyCourse), die Erstellung von Kalendern für Prüfungen (EasyTest), die Erfassung der Anwesenheit der Studierenden im Hörsaal (EasyBadge), die Selbstbescheinigung der Anwesenheit der Dozent\*innen bei Lehrveranstaltungen (EasyRegister), die öffentliche Anzeige von Inhalten (Web Agenda und informative Monitore), die Erstellung von Statistiken über die Nutzung der Räume (EasyAnalytics) und mit der mobilen Applikation der Suite (EasyApp) integrierbar.

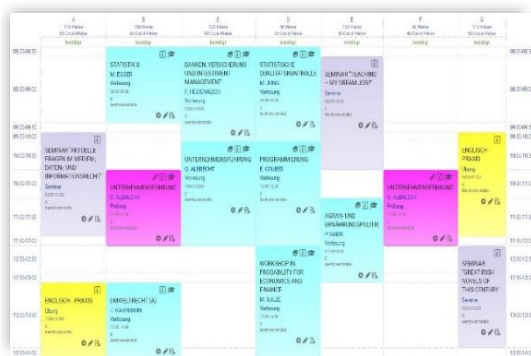


## Hauptfunktionalitäten

- » EasyRoom ist auf allen PCs mit Internetzugang anwendbar und ermöglicht daher allen Fakultätsansprechpartnern und dem Lehrpersonal den **gemeinsamen Zugriff auf die Informationen** zur Raumbelugung.
- » **Verwaltung von verschiedenen Benutzerprofilen** durch eine sorgfältige Definition von Berechtigungen für die enthaltenen Räume und den Bestätigungsstatus der angeforderten Reservierungen.
- » Einfügen der **eingehenden Beschreibung der Hochschulgebäude**, bzw. Gebäudepläne, Raumpläne mit Beschreibung der Raumausstattung, Kontakte der Ansprechpartner\*innen zur Raumnutzung usw.
- » Erstellung **unterschiedlicher Lehrveranstaltungen**, wie z. B. Vorlesungen, Seminare, Prüfungen, besondere Veranstaltungen, die man anhand von vom/ von der Administrator-Benutzer\*in personalisierbaren Farbskalen erkennen kann.
- » Die Tagesansicht der in den Räumen eines Gebäudes vorgesehenen Lehrveranstaltungen oder Aktivitäten sowie die Wochen- und Monatsansicht der Planung jedes Raumes stehen zur Verfügung und lassen sich überdies auf in öffentlichen Räumen eingestellten **LCD-Monitoren** anzeigen.
- » Visualisierung der Reservierungen auf einem **interaktiven Raster**, das die Reservierungen mit unterschiedlichen Farben (je nach Typologie oder Gruppierung) und mit der Raumausstattung und allen möglichen üblichen Informationen zeigt.

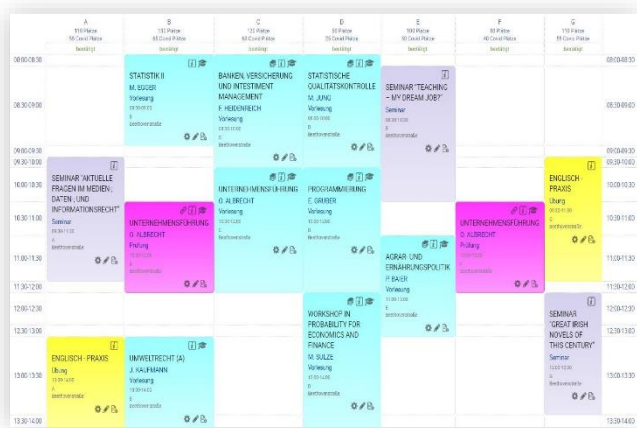


- » Weiterleitung von E-Mails an die Fachbereichs-/Fakultätsansprechpartner\*innen mit den **Reservierungsanfragen der Dozenten\*innen** und der externen Nutzer\*innen, die auf einer integrierten Schnittstelle angenommen oder abgelehnt werden.
- » Nach Bedarf ist ein „Kontroll-Konto“ aktivierbar, das den **effektiven Lehrveranstaltungsverlauf überprüft** und sonstige Anmerkungen oder Änderungen an der Planung hochlädt. Diesem Konto ist es erlaubt, die Anzahl der tatsächlich anwesenden Studierenden zu registrieren: Das bringt dem/der Administrator\*in der Software hilfreiche Daten zur Besuchsstatistik der Studierenden.
- » Die Schriften, Hintergrund- und Themenfarben des **grafischen Drucklayouts** sind von den Benutzer\*innen bestimmbar.
- » **Suche nach Reservierungen** auf der Grundlage eines sehr detaillierten Suchergebnisfilters, der die Arbeitsstunden eines/r Dozenten/in innerhalb eines Zeitraums, die Anzahl der in einem Raum stattgefundenen Prüfungen, die gesamten Lehrveranstaltungsstunden eines Fachs oder eines Studienganges usw. editiert.
- » Einstellung **verschiedener Reservierungsgruppen**, z. B. nach Fakultät, Fachbereich, Studiengang, die einfach von dem/der Administrator\*in konfiguriert werden können.
- » Weiterleitung von **Push-Benachrichtigungen** an den interessierten Studierenden im Fall von Änderungen einer Lehrveranstaltung oder Prüfung.





# Einige Bildschirme



## TAGESAGENDA DER RAUMBELEGUNG

Die Tagesagenda stellt die geplanten Veranstaltungen eines bestimmten Tages in den entsprechenden Klassenräumen eines ausgewählten Hochschulstandortes dar.

Die Einfärbung der Lehrveranstaltungen erfolgt nach **Veranstaltungstypologie** oder nach **Gruppierung** (Fakultät, Schule oder Fachbereich).

Die Reservierungen können mit Informationen über die im Raum zur Verfügung stehenden Geräte und weitere Ausstattung ergänzt werden, damit das Publikum die Art und Weise der Veranstaltung erkennt.

## ANZEIGE AUF INFORMATIONSMONITOREN

Durch die Konfiguration verschiedener grafischer Layouts ist es möglich, eine Ansicht mit ständig rotierenden Seiten zu erhalten, die die Sicht auf die Aktivitäten durch die Verwendung von **LCD-Monitoren** bietet. Diese werden außerhalb des Hochschulstandortes platziert und sind zur Orientierung von Studierenden und Dozent\*innen äußerst nützlich.

Diese Layouts können in die Software zur Erstellung von Zeitplänen, z. B. Digital Signage, integriert werden.

	<b>SOZIALSTATISTIK</b> PETER MEYER Vorlesung	10:00- 13:00 HS11 Zentrale Hörsaalgebäude
	<b>STATISTIK FÜR VOLKS- UND BETRIEBSWIRTSCHAFT</b> ALBRECHT KOHL Vorlesung	13:00- 15:00 HS11 Zentrale Hörsaalgebäude
	<b>ÖFFENTLICHKEITSWIRTSCHAFT</b> SIEGEMUND KURZ Seminar	13:00- 15:00 HS12 Zentrale Hörsaalgebäude
	<b>ANGEWANDTE STATISTIK</b> JOSEPHINE KELLER Vorlesung	15:00- 17:00 HS12 Zentrale Hörsaalgebäude
	<b>STATISTIK FÜR EXPERIMENTELLE FORSCHUNG</b> JOSEPHINE KELLER Prüfung	15:00- 17:00 HS11 Zentrale Hörsaalgebäude
	<b>WEB SCIENCE</b> URSULA EBERT Vorlesung	15:00- 17:00 HS15 Zentrale Hörsaalgebäude

## RESERVIERUNGSANFRAGEN

Eine der am meisten geschätzten Funktionen von EasyRoom ist die Möglichkeit, verschiedene Berechtigungsstufen für die Räume zu konfigurieren und so für jede\*n Benutzer\*in unterschiedliche Möglichkeiten der Raumreservierung zu schaffen. Je nach den dem/der Benutzer\*in zugewiesenen Berechtigungen kann der/die Benutzer\*in **einen Raum direkt reservieren** oder **nur eine Reservierung anfordern**; in diesem zweiten Szenario muss die Reservierung vom/ von der Verwalter\*in des betreffenden Raums bestätigt werden.

Titel	Tag	Zeitraum der Reservierung	Anzahl der Veranstaltungen	Art	Hörsaal	Antragsteller	Datum der Anfrage	Konflikte
1. Englisch als Fremdsprache	Montag	21.06/2021, 14:00 - 15:00	einzel	Seminar	8 (Besenwenzelsbld)	U. EBERT (glora@easystaff.it)	Montag 21/06/2021 09:45	●
2. WIRTSCHAFTSSTATISTIK II	Donnerstag Donnerstag	24/06/2021, 13:00 - 15:30 25/07/2021, 13:00 - 15:30	einheitliche Serie (5)	Vorlesung	87 (Brüder-Grimm-Platz)	U. EBERT (glora@easystaff.it)	Donnerstag 24/06/2021 12:15	●
3. Theodor Fontane	Freitag	25/06/2021, 14:00 - 16:30	einzel	Seminar	81 (Brüder-Grimm-Platz)	U. EBERT (glora@easystaff.it)	Donnerstag 24/06/2021 12:20	●
4. WIRTSCHAFTSSTATISTIK II	Freitag Freitag	25/06/2021, 15:00 - 16:00 30/07/2021, 15:00 - 16:00	einheitliche Serie (5)	Vorlesung	86 (Brüder-Grimm-Platz)	U. EBERT (glora@easystaff.it)	Donnerstag 24/06/2021 12:19	●



## Integrationen



### EasyCourse

Nachdem der Stundenplan mit **EasyCourse** geplant wurde, ist es möglich, alle Veranstaltungen der Art „Lehrveranstaltung“ in EasyRoom zu exportieren. Dies ermöglicht es Verwalter\*innen, mit einem einfachen Klick den gesamten Raumbelungsplan nach definierten Tagen zu erstellen und so die tatsächliche Verfügbarkeit der genutzten Räume zu sehen.



### EasyTest

Nachdem der Prüfungskalender mit **EasyTest** geplant wurde, ist es möglich, alle Veranstaltungen der Art „Prüfung“ in EasyRoom zu exportieren. Dies ermöglicht es Verwalter\*innen, mit einem einfachen Klick den gesamten Raumbelungsplan nach den definierten Tagen zu erstellen und so die tatsächliche Verfügbarkeit der genutzten Räume zu sehen.



### EasyBadge

Dank der Integration mit **EasyBadge** können die Verantwortlichen für die Überwachung der Anwesenheit der Studierenden in den Räumen automatisch die in EasyRoom geplanten Lehrveranstaltungen für die zu überwachenden Lehrfächer abrufen. Diese Synchronisation ermöglicht es, alle Änderungen an Lehrveranstaltungen abzugleichen, die sich auf die Anwesenheitsverfolgung auswirken (Änderungen von Dozent\*innen, Uhrzeit, Klassenraum, usw.),



### EasyRegister

Auch was die Selbstbescheinigung der Dozent\*innenanwesenheit betrifft gibt es mit **EasyRegister** eine Integration, die es den Dozent\*innen ermöglicht, ihre Anwesenheit auf der Basis der in EasyRoom geplanten realen Lehrveranstaltungen zu verwalten, indem eine aktualisierte Liste von Daten im Raumverwaltungssystem angezeigt wird, für die die Dozent\*innen ihre Anwesenheit für die Lehrveranstaltungen definieren müssen.



### EasyAnalytics

Nach der Planung von Veranstaltungen in den Räumen der Hochschule ist es unerlässlich, die Belegung der Räume aus statistischer Sicht auszuwerten. Dank der Integration mit **EasyAnalytics** stehen dem/der Benutzer\*in Dutzende von Diagrammen zur Verfügung, mit denen er/sie die Nutzung der Räume nach verschiedenen Kriterien analysieren kann. Diese gelten als Hilfe zum Treffen von organisatorischen Entscheidungen auf der Grundlage realer Daten.



### EasyApp

Innerhalb der **EasyApp**-Mobilapplikation werden Daten zum Stundenplan der Lehrveranstaltungen (Bereich „Agenda“) und zur Raumbelung (Bereich „Räume“) angezeigt, die aus der täglichen Raumverwaltung abgerufen werden. So können die Studierenden immer aktuelle Daten sowohl über den Status ihrer Lehrveranstaltungen als auch über die Belegung der Hochschulräume einsehen und Push-Benachrichtigungen über Stundenplanänderungen, Bewegungen, Einladungen zu Hochschulveranstaltungen usw. erhalten.

